



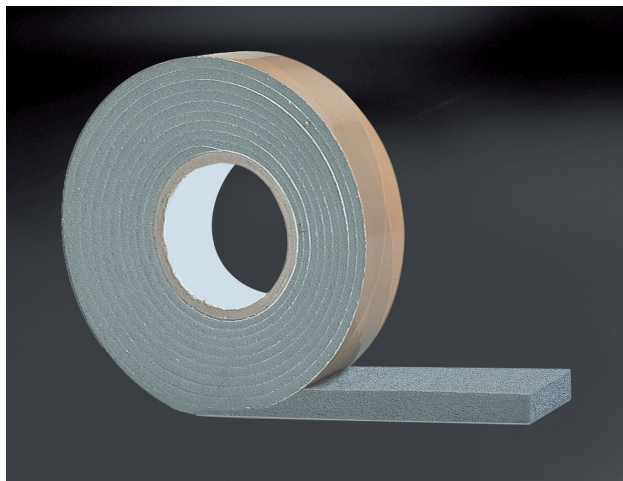
FORNITURE PER FINITURE D'INTERNI E ISOLAMENTI TERMOACUSTICI • PRODUZIONE • ELABORAZIONE • COMMERCIALIZZAZIONE • IMPORT / EXPORT FISSAGGI • ACCESSORI METALLICI • UTENSILERIA TECNICA

SCHEDA TECNICA

Rev. 1

Data: 01/09/2016

NAF46 - NASTRO AUTOESPANDENTE



DESCRIZIONE

Il nastro di espansione è un nastro compresso impregnato in schiuma. Il materiale è utilizzato per creare una tenuta stagna a lungo termine contro il passaggio dell'acqua piovana ma anche aria. I nastri sono utilizzati in espansione per mantenere la dimensione.

MATERIALE

Materiale in schiuma di poliuretano con struttura di dispersione di impregnazione. Tali nastri non contengono solventi.

COLORE

Antracite.

PERFORMANCE

Il nastro è confezionato in rotoli e un lato è rivestito con la colla.

Larghezza (mm)	Spessore (mm)	Rotolo (m)
15 20	2	12,5
10 15 20	3	10
15 20	4	8
15 20 30	6	5,6
15 20	8	4,3
20	10	3,3

Akifix S.p.A. - unipersonale

Sede legale: Corso Italia 27 - 39100 Bolzano

Sede amministrativa e operativa: Viale Caduti sul Lavoro, 9 - 11 - 13 - 60030 Monsano - Ancona - Italy

Telefono +39 0731 61 90 25 - Fax +39 0731 61 92 80

C.F./P.IVA/ R.I. Ancona 02395720424 Capitale sociale € 2.810.000,00 i.v.

Website: www.akifix.com e-mail: info@akifix.com commerciale@akifix.com



ISO 9001



FORNITURE PER FINITURE D'INTERNI E ISOLAMENTI TERMOACUSTICI • PRODUZIONE • ELABORAZIONE • COMMERCIALIZZAZIONE • IMPORT / EXPORT FISSAGGI • ACCESSORI METALLICI • UTENSILERIA TECNICA

SCHEDA TECNICA

Rev. 1

Data: 01/09/2016

SPECIFICHE TECNICHE

Caratteristiche	Norma	Classificazione
Classe di infiammabilità	DIN4102	B2
resistenza alla diffusione	ENIS012572	!!50
consistenza della temperatura		-15 oc az +80 °(
Registrazione di permeabilità	EN 1026	aO,1 m3/[h · m · (daPa)nl
Resistenza alle condizioni atmosferiche	DIN18542	soddisfa I requisiti
Classificazione secondo	DIN18542	BG2
Tenuta alla dispersione	EN 1027	600 Pa
Compatibilità con materiali da costruzione	DIN18542	buona
DIN18542		9 mesi
Temperature di conservazione		+1 °C fino a +20°C

STRUMENTI NECESSARI

Per l'installazione sono necessari metro, spatola, paio di forbici o coltelli, cunei di legno in alcuni casi.

APPLICAZIONE

Dopo aver misurato il giunto, è necessario scegliere la giusta dimensione del nastro (vedere la tabella). L'estremità del rotolo deve essere tagliata dopo l'apertura. Quindi rimuovere passo dopo passo la pellicola protettiva quando si posa il nastro sul giunto. Quando si mette il nastro in modo perpendicolare le estremità del nastro devono essere tagliate alla lunghezza esatta del giunto a 90°. È possibile creare un giunto più saldo lasciando il nastro 1 centimetro più lungo e premendoli insieme. I lati de giunto (definire la profondità del giunto) devono essere paralleli (massimo 3° di divergenza). La base deve essere libera da parti incoerenti e residui di malta. Il nastro deve essere utilizzato appena possibile dopo la rimozione della pellicola protettiva. Eventuali irregolarità della superficie del giunto sono allineate grazie all'elasticità del nastro. Il nastro deve essere incollato 2 mm almeno dal bordo del giunto. Se non viene mantenuta la distanza di almeno 2 mm la tenuta del nastro potrebbe variare. Se il giunto è bagnato, la colla potrebbe non avere effetto. In questo caso il nastro deve essere fissato con cunei di legno fino a quando la colla si espanderà a sufficienza. Poi cunei di legno devono essere rimossi in caso di utilizzo con pitture, altre sostanze o pietra artificiale. Il nastro non deve entrare in contatto con solventi e sostanze chimiche aggressive.

SERVIZI

In caso di necessità di ulteriori informazioni non esitate a contattarci.

AVVERTENZA IMPORTANTE

Se il nastro non è spiegato correttamente nel giunto (nella distanza di 2 mm almeno) può influenza negativamente la tenuta del nastro all'acqua. In caso di necessità di sigillatura dei giunti che sono allineati con il lato esterno della facciata, contattateci sempre e consultare le specifiche. Tutte le informazioni di cui sopra vengono fornite con la nostra migliore conoscenza. Ci riserviamo il diritto di modificare la formula del nostro prodotto in qualsiasi momento. Il compratore dovrebbe richiedere le informazioni più attuali relative al prodotto. Condizioni e applicazioni durante l'applicazione stessa non sono sotto il nostro controllo, il compratore è responsabile per questo. Noi non siamo responsabili di questa scheda tecnica. Le consegne sono disciplinati esclusivamente dalle nostre condizioni generali di consegna e pagamento.

Akifix S.p.A. - unipersonale

Sede legale: Corso Italia 27 - 39100 Bolzano

Sede amministrativa e operativa: Viale Caduti sul Lavoro, 9 - 11 - 13 - 60030 Monsano - Ancona - Italy

Telefono +39 0731 61 90 25 - Fax +39 0731 61 92 80

C.F./P.IVA/ R.I. Ancona 02395720424 Capitale sociale € 2.810.000,00 i.v.

Website: www.akifix.com e-mail: info@akifix.com commerciale@akifix.com



ISO 9001